

# Ett schakt för ett trappfundament

Antikvarisk kontroll

RAÄ 230  
Strömsholms slott  
Kolbäck  
Västmanland

*Ulf Alström*



## Innehållsförteckning

Inledning.....	1
Målsättning och metod .....	1
Undersökningsresultat.....	1
Referenser .....	2
Kart- och arkivmaterial .....	2
Tekniska och administrativa uppgifter.....	2
Kartfigur.....	3

Utgivning och distribution:  
Stiftelsen Kulturmiljövård Mälardalen  
Stora gatan 41, 722 12 Västerås  
Tel: 021-80 62 80  
Fax: 021-14 52 20  
E-post: [info@kmmd.se](mailto:info@kmmd.se)

© Kulturmiljövård Mälardalen 2006.

Omslagsfoto: Byggnadslovrättning. Statens fastighetsverk.

Kartor ur allmänt kartmaterial © Lantmäteriet. Ärende nr MS2006/01407.

ISSN: 1653-7408  
ISBN 10: 91-85591-51-3  
ISBN 13: 978-91-85591-51-0

Västerås 2006

# Inledning

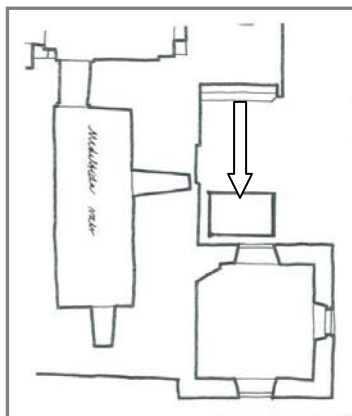
På grund av en schaktning för fundament till en ny utrymningstrappa på Strömsholms slotts östra sida har Stiftelsen Kulturmiljövård Mälardalen utfört en antikvarisk kontroll. Arbetet utfördes efter ett beslut av länsstyrelsen i Västmanland 2006-09-29 med dnr 431-10139-06. Uppdragsgivare var Statens Fastighetsverk som också bekostade den antikvariska kontrollen.

# Målsättning och metod

Målsättningen med den antikvariska kontrollen var att säkerställa att eventuella anläggningar och kulturlager dokumenterades.

# Undersökningsresultat

Schaktet, som handgrävdes, var 2 x 3 m stort och 0,3 m djupt. Det grävda materialet bestod av ett (1) lager av blandad jord och grus. I schaktet låg tre större stenar, 0,4-0,5 m stora, utan ordning. Intill slottsmuren och i västra schaktkanten framkom delar av slottets undergrund. Dessa grundstenar påverkades inte av schaktningarna.



*Figur 1. Slottets sydöstra hörn med undersökningsområdet markerat med rektangel och pil. (Grundkarta Raü 1983). Skala 1:400.*



*Figur 2. Undersökningsområdet under tält. Trappan kommer att sträcka sig från norra väggen med ställningarna och ner till det blivande fundamentet där tältet står (foto U. Alström).*

# Referenser

## Kart- och arkivmaterial

Gula kartan. Kolbäck 11G:03 Skala 1:20 000.

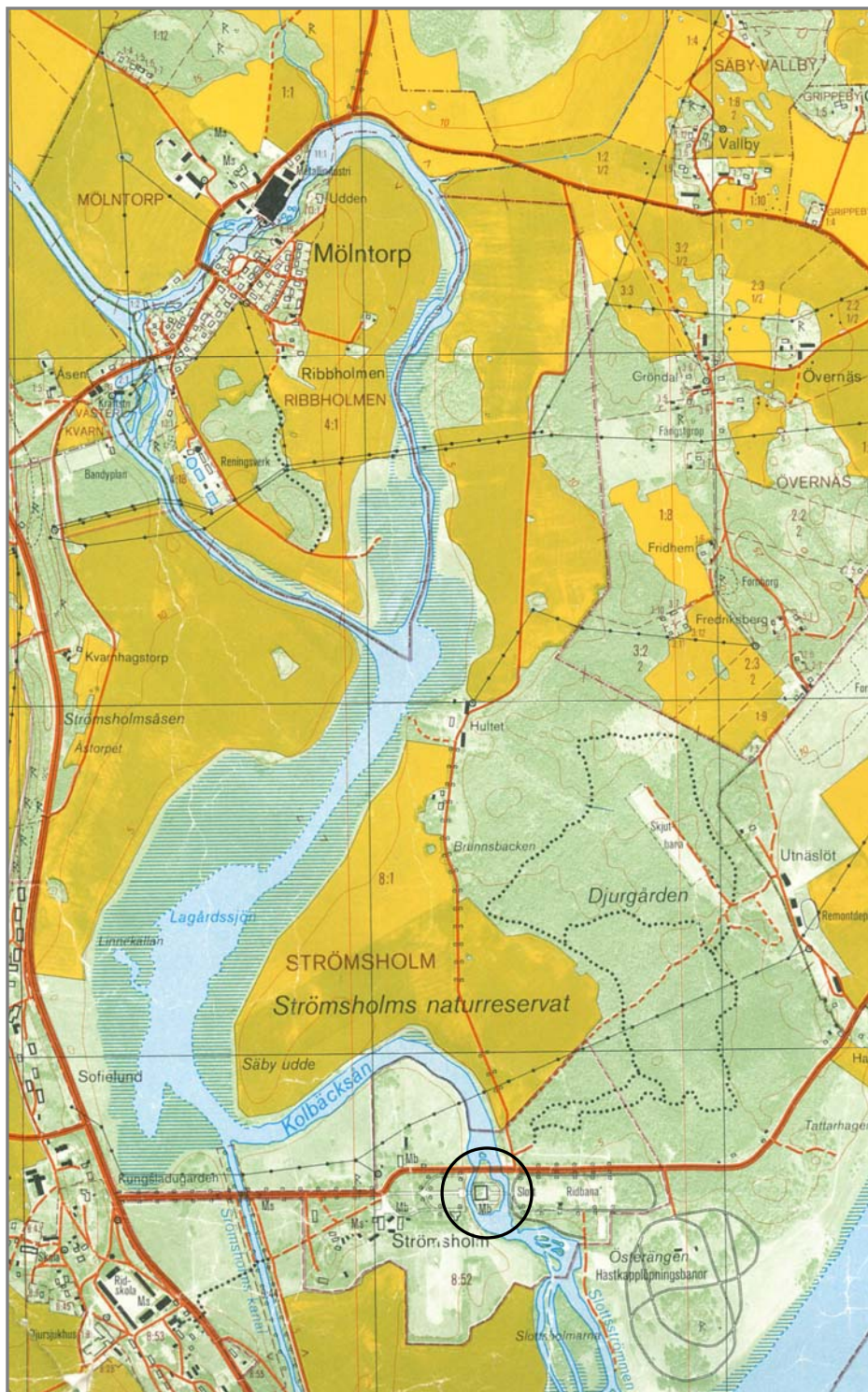
Strömsholms slott. Inmätning i skala 1:100 Raä 1983.

## Tekniska och administrativa uppgifter

KM dnr:	06097
Länsstyrelsen dnr, beslutsdatum:	431-10139-06 2006-09-29
Undersökningsperiod:	2006-10-10
Arkeologtimmar:	2 timmar
Exploateringsyta:	6 m <sup>2</sup>
Personal:	Ulf Alström
Belägenhet:	Strömsholms slott
Ekonomisk karta:	Kolbäck 11G:03
Koordinatsystem:	Rikets
Koordinater:	X 6600600 Y 1526300
Inmätningmetod:	manuell
Dokumentationshandlingar:	1 schaktplan 1 foto

# Kartfigur

Kartor ur allmänt kartmaterial © Lantmäteriet Gävle. Ärende nr MS2006/01407.



Figur 1. Undersökningsplatsens läge markerat med en ring. Utdrag ur Gula kartan. Skala 1:20 000.