

En VA-schaktning i Irsta kyrkby

Antikvarisk kontroll

RAÄ 363, 391 m.fl.
Irsta kyrkby 2:4
Irsta
Västmanland

Ulf Alström
Kaisu Anttila

Innehållsförteckning

Inledning	1
Målsättning och metod	1
Undersökningsresultat.....	1
Referenser	3
Kart- och arkivmaterial	3
Tekniska och administrativa uppgifter.....	3
Kartfigur.....	4

Utgivning och distribution:
Stiftelsen Kulturmiljövård Mälardalen
Stora gatan 41, 722 12 Västerås
Tel: 021-80 62 80
Fax: 021-14 52 20
E-post: info@kmmd.se

© Kulturmiljövård Mälardalen 2007.

Kartor ur allmänt kartmaterial © Lantmäteriet. Ärende nr MS2006/01407.

ISSN: 1653-7408
ISBN 978-91-85741-16-8

Västerås 2007

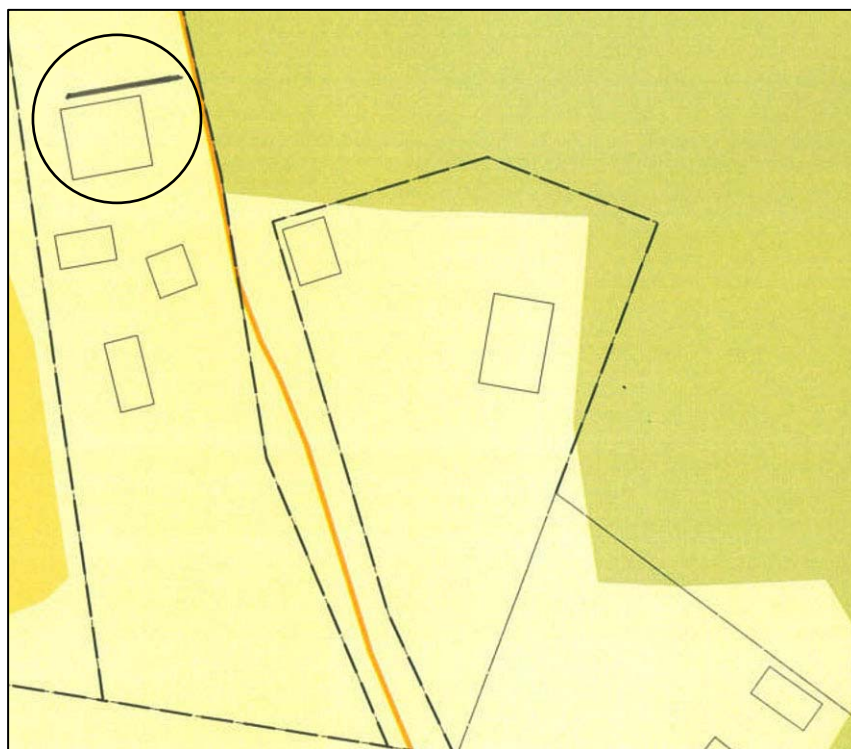
Inledning

På grund av schaktningar för VA-ledningar på fastigheten Irsta kyrkby 2:4 har Västmanlands läns museums kulturmiljöavdelning, genom antikvarie Kaisu Anttila, genomfört en antikvarisk kontroll efter ett beslut av Länsstyrelsen 2004-08-31 med dnr 431-8112-04. Arbetet i fält utfördes 2004-12-01. Rapportarbetet har utförts av Stiftelsen Kulturmiljövård Mälardalen.

Målsättning och metod

Irsta socken tillhör en av de mest fornlämningstäta socknarna i Västmanland. I anslutning och intill Irsta kyrkby 2:4 finns två gravfält, Raä 112 och Raä 117, stensträngar och en hägnadsvall, Raä 238, Raä 239; 1-2, Raä 285 samt uppgifter om älvkvarnsförekomster, Raä 363. Med den fornlämningsbilden var målsättningen med den antikvariska kontrollen att skydda eventuellt nya fornlämningar från att skadas. Arbetet genomfördes under schaktningen för ledningarna.

Undersökningsresultat



Figur 1. Undersökningsområdet markerat med en ring. Schaktet markeras med svart linje. Skala 1:1000.

Det undersökta schaktet var cirka 15 m långt, 1,3 m djupt och 0,7 m brett. Under ett matjordslager kom fyllnadsmassor med tegel, lera och stenar. Matjordslagret och fyllnadsmassorna var sammanlagt 0,35 m tjocka. Därefter kom ren lera.

Referenser

Kart- och arkivmaterial

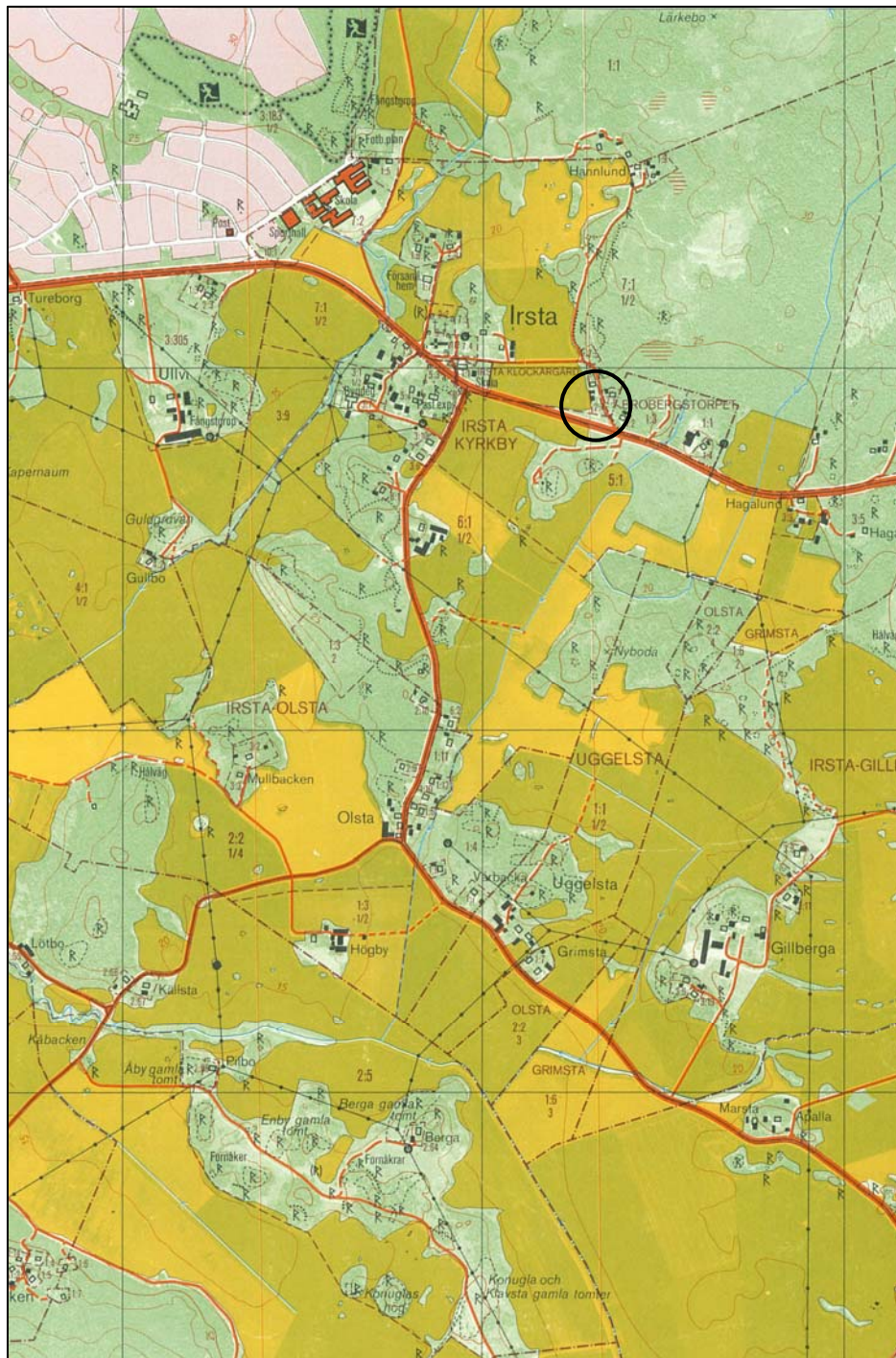
Gula kartan Kärrobo 11G:09. Skala 1:20 000.

Tekniska och administrativa uppgifter

VLM dnr:	040155
Projektnummer	20-476
Länsstyrelsen dnr, beslutsdatum:	431- 8112-04 2004-08-31
Undersökningsperiod:	2004-12-01
Arkeologtimmar:	4 timmar
Maskintimmar:	Exploateraren höll med grävmaskin
Exploateringsyta:	Cirka 15 löpmeter schakt
Personal:	Kaisu Anttila
Belägenhet:	Äga, kvarter
Ekonomisk karta:	Kärrobo 11G:09
Koordinatsystem:	Rikets
Koordinater:	X 6608940 Y 1551300
Inmättningsmetod:	manuell
Dokumentationshandlingar:	1 schaktplan
Fynd:	-

Kartfigur

Kartor ur allmänt kartmaterial © Lantmäteriet Gävle. Ärende nr MS2006/01407.



Figur 2. Undersökningsplatsens läge markerat med en ring. Utdrag ur Ekonomiska kartan. Skala 1:20 000.