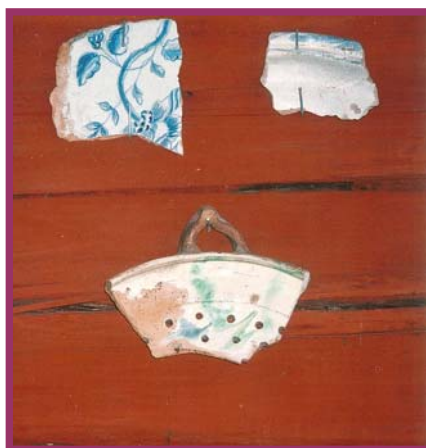


# 3 x 6 meter i kvarteret Åldermannen

Arkeologisk förundersökning i form av schaktningsövervakning

RAä 34  
Åldermannen 2  
Arboga stadsförsamling  
Västmanland

*Ulf Alström*



## Innehållsförteckning

Inledning.....	1
Målsättning och metod .....	1
Undersökningresultat.....	1
Referenser .....	3
Kart- och arkivmaterial .....	3
Tekniska och administrativa uppgifter.....	3
Kartfigur.....	4

Utgivning och distribution:  
Stiftelsen Kulturmiljövård Mälardalen  
Stora gatan 41, 722 12 Västerås  
Tel: 021-80 62 80  
Fax: 021-14 52 20  
E-post: info@kmmd.se

© Kulturmiljövård Mälardalen 2007.

Omslagsfoto: Keramikkrävor. Troligtvis påträffade i kvarteret Åldermannen.  
Tillhör gårdens egna lilla museum(Foto Ulf Alström).

Kartor ur allmänt kartmaterial © Lantmäteriet. Ärende nr MS2006/01407.

ISSN: 1653-7408  
ISBN: 978-91-85741-33-5

Västerås 2007

# Inledning

På grund av en smärre utbyggnad av ett bostadshus i kvarteret Äldermannen 2 i Arboga, har Stiftelsen Kulturmiljövård Mälardalen, genom Ulf Alström, genomfört en arkeologisk förundersökning i form av en schaktningsövervakning. Arbetet genomfördes efter beslut av länsstyrelsen 2007-03-21 med dnr 431-1617-07. Arbetet beställdes av fastighetsägaren som också bekostade undersökningen.

# Målsättning och metod

Målsättningen med arbetet var att dokumentera eventuella anläggningar och kulturlager som kunde påverkas av grundläggandet av utbyggnaden.

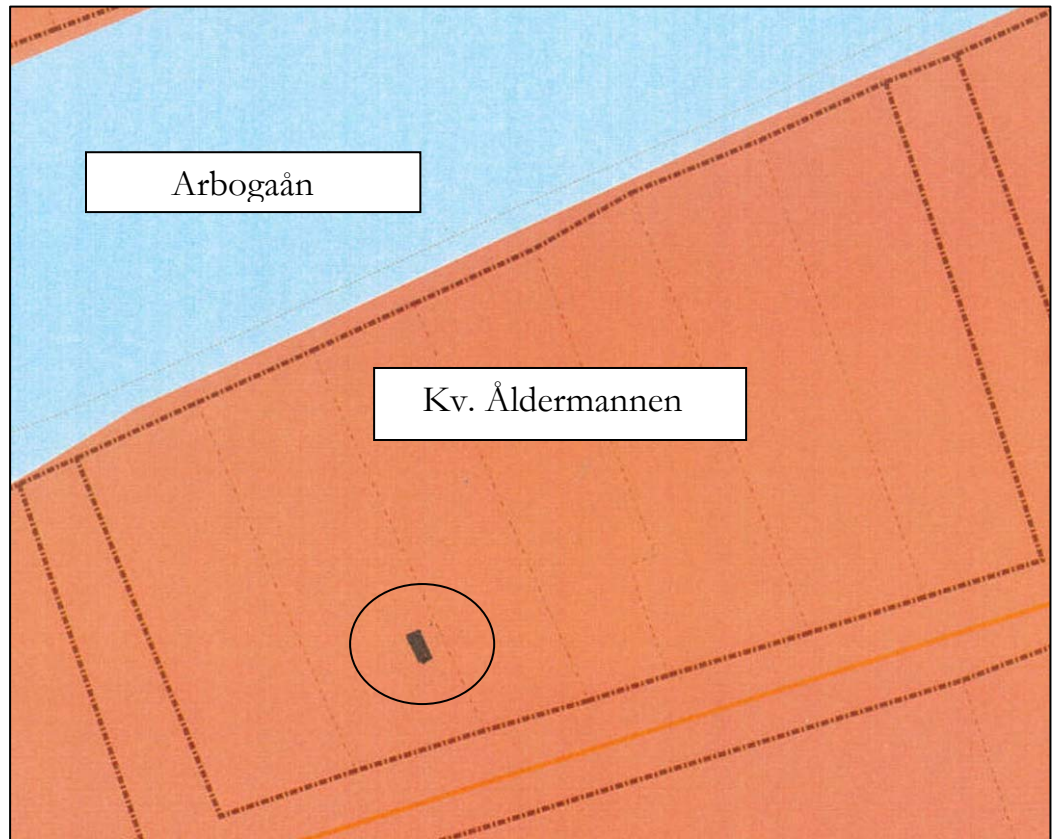
Eftersom undersökningsytan var 3x6 meter och cirka 0,4 meter djup var förutsättningarna för att arkeologiskt dokumentera äldre lager i Äldermannen 2 ringa men dock möjliga.

# Undersökningsresultat



I det 18 m<sup>2</sup> stora området fanns överst ett pålagt matjordslagret, 0,25 m tjockt, samt en nutida stenläggning. Under matjordslagret fanns en delvis bevarad äldre stenläggning av 0,05-0,2 meter stora kantiga stenar. Under den äldre stenläggningen fanns ett omrört kulturlager. Rör från mitten av 1980-talet förgrenade sig i schaktet varför en del mineralull fanns i det omrörda kulturlagret. Inga fynd hittades i det omrörda kulturlagret.

*Figur 1. Del av det 18 m<sup>2</sup> stora schaktet med delar av den äldre stenläggningen innan borttagandet (foto Ulf Alström).*



Figur 2. Kvarteret Åldermannen med undersökningsområdet markerat med svart i cirkel. Skala 1:1000.

# Referenser

## Kart- och arkivmaterial

Digitala fastighetskartan. Skala 1:1000.

Ekonomiska kartan. Arboga 10G:60. Skala 1: 20 000.

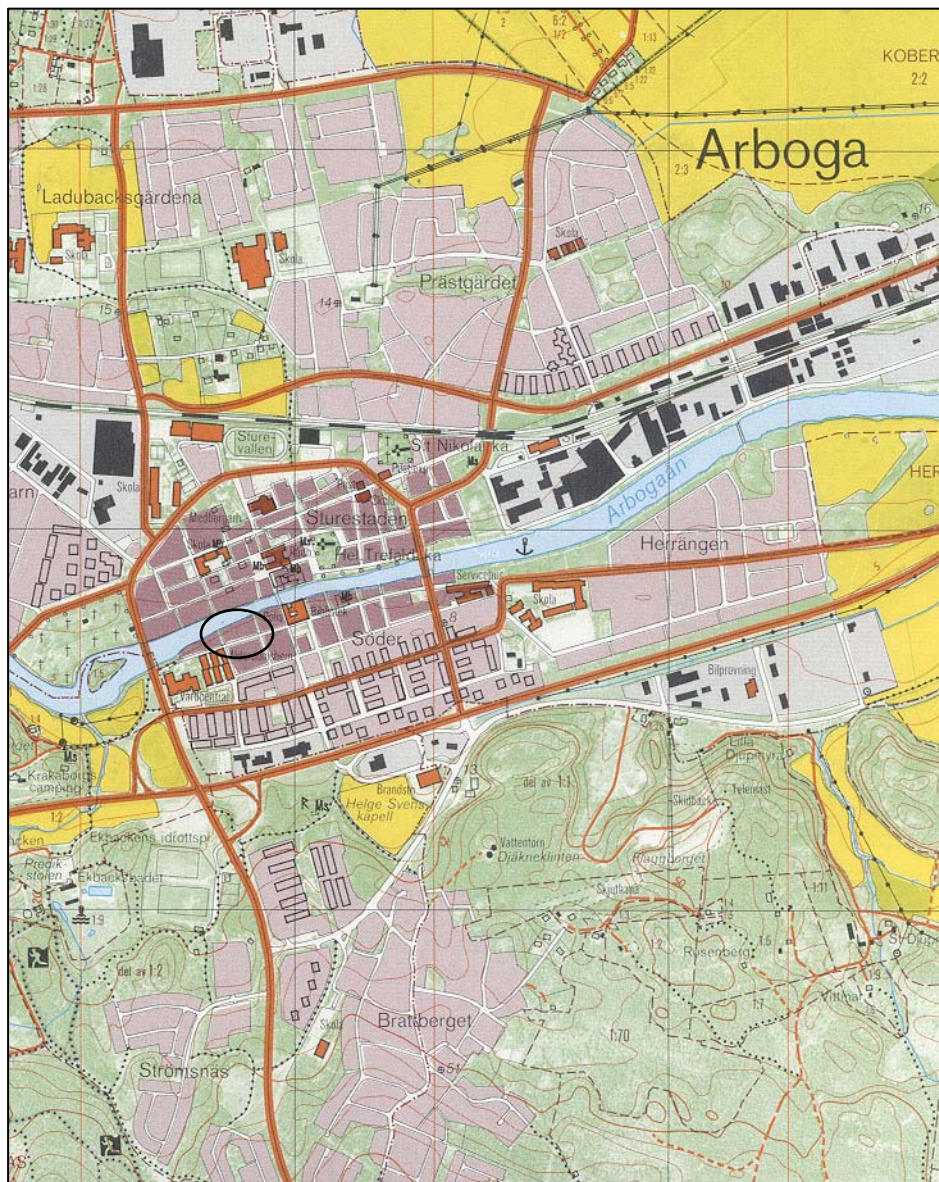
## Tekniska och administrativa uppgifter

KM dnr:	07020
Länsstyrelsen dnr, beslutsdatum:	431-1617-07 2007-03-21
Undersökningsperiod:	2007-04-16
Arkeologtimmar:	3 timmar
Exploateringsyta:	Cirka 18 m <sup>2</sup>
Personal:	Ulf Alström
Belägenhet:	Åldermannen 2
Ekonomisk karta:	10G:60
Koordinatsystem:	Rikets
Koordinater:	X 6585720 Y 1501820
Inmättningsmetod:	manuell
Dokumentationshandlingar:	1 foto
Fynd:	-



# Kartfigur

Kartor ur allmänt kartmaterial © Lantmäteriet Gävle. Ärende nr MS2006/01407.



Figur 3. Undersökningsplatsens läge markerat med en ring. Utdrag ur ekonomiska kartan. Skala 1:20 000.