

# Återställande av fornlämning 158

**Antikvarisk kontroll**

**RAÄ 158:1  
Svanå 258:1  
Harakers socken  
Västmanland**

*Författare  
Ulf Alström*



## Innehållsförteckning

Inledning .....	1
Målsättning och metod .....	1
Referenser .....	2
Kart- och arkivmaterial .....	2
Tekniska och administrativa uppgifter.....	2
Kartfigur.....	3

Utgivning och distribution:  
Stiftelsen Kulturmiljövård Mälardalen  
Stora gatan 41, 722 12 Västerås  
Tel: 021-80 62 80  
Fax: 021-14 52 20  
E-post: [info@kmmd.se](mailto:info@kmmd.se)

© Kulturmiljövård Mälardalen 2008.

Omslagsfoto: Ulf Alström

Kartor ur allmänt kartmaterial © Lantmäteriet. Ärende nr MS2006/01407.

ISSN: 1653-7408  
ISBN 13:978-91-86019-12-9

Västerås 2008

# Inledning

Under sommaren 2007 har väg 681, Skultuna – Svanå, dikats, förstärkts och försetts med ny beläggning. Innan Vägverket haft en genomgång om nödvändig hänsyn till natur- och kulturmiljön hann dikning ske och dikesmassor placerats på fornlämning 158:1 Harakers socken. I samband med återställandet av fornlämning 158:1, som är en husgrund med datering till ”sen tid”, har Stiftelsen Kulturmiljövård Mälardalen, genom Ulf Alström, utfört en antikvarisk kontroll efter ett beslut av länsstyrelsen 2007-10-22 med dnr 431-5609-07. Uppdragsgivare var Vägverket, Region Mälardalen som också bekostade den antikvariska kontrollen.

## Målsättning och metod

Målsättningen med arbetet var att schakta bort de pålagda massorna utan att husgrunden skadades. Detta visade sig inte vara något problem eftersom arbetet utfördes av samma personal som lagt på jordmassorna.



Figur 1. Bortschaktandet av de pålagda jordmassorna på fornlämning 158. Foto från väster.

Jordmassorna var lagda i en svag sluttning åt söder där också delar av stengrunden syntes. Grunden var 8,0 meter bred och bestod av 0,5 m-1,5 m stora stenar. Längden på stengrunden är okänd på grund av ytterligare pålagda massor. På fornlämningen låg en hel del skrot innan jordmassorna från dikningen lades på. Dessutom har, enligt gårdens ägare, grunden använts som stentäkt. Man behöver knappast (men gör det ändå) påpeka att vägverket tog bort vad de lagt dit och inget annat. Uppskattningsvis fraktades cirka 10 lastbilsflak bort från husgrunden.

# Referenser

## Kart- och arkivmaterial

Ekonomiska kartan. Skultuna 11G:46. Skala 1:20 000.

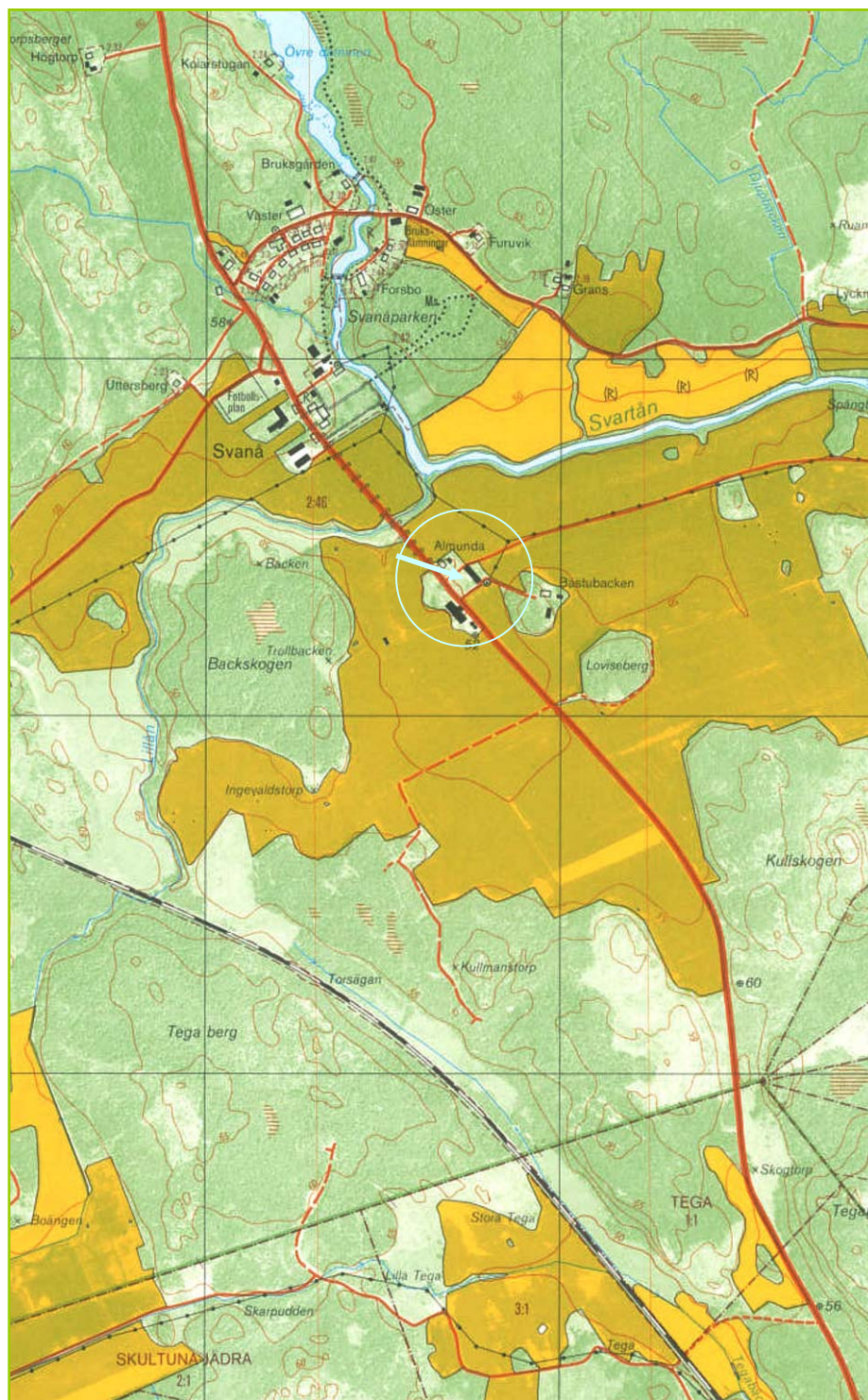
## Tekniska och administrativa uppgifter

KM dnr:	07094
Länsstyrelsen dnr, beslutsdatum:	431-5609-07 2007-10-22
Undersökningsperiod:	2007-11-29
Arkeologtimmar:	4 timmar
Personal:	Ulf Alström
Belägenhet:	Svanå 258:1
Ekonomisk karta:	Skultuna 11G:46
Koordinatsystem:	Rikets
Koordinater:	X 6628360 Y 1532720
Höjdsystem:	(Västerås stads höjdsystem, 0-plan 3,84 meter under RH 1900 och 3,46 meter under RH 1970)
Inmättningsmetod:	Manuell
Dokumentationshandlingar:	Denna rapport



# Kartfigur

Kartor ur allmänt kartmaterial © Lantmäteriet Gävle. Ärende nr MS2006/01407.



Figur 2. Undersökningsplatsens läge markerat med en pil. Utdrag ur ekonomiska kartan. Skala 1: 20 000.