

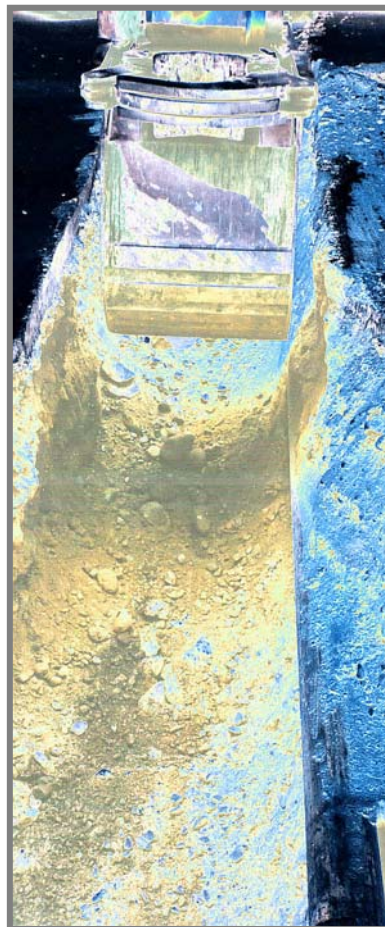
# Östra Långgatan del 2

## En arkeologisk noll-version

Arkeologisk förundersökning i form av schaktningsövervakning

RAÄ 148  
Östra Långgatan  
Köpings stadsförsamling  
Västmanland

*Ulf Alström*



## Innehållsförteckning

Inledning .....	1
Målsättning .....	1
Referenser .....	3
Kart- och arkivmaterial .....	3
Otryckta källor .....	3
Litteratur .....	3
Tekniska och administrativa uppgifter.....	3
Figurer .....	4

Utgivning och distribution:  
Stiftelsen Kulturmiljövård Mälardalen  
Stora gatan 41, 722 12 Västerås  
Tel: 021-80 62 80  
Fax: 021-14 52 20  
E-post: [info@kmmd.se](mailto:info@kmmd.se)

© Kulturmiljövård Mälardalen 2008.

Omslagsfoto: Ulf Alström

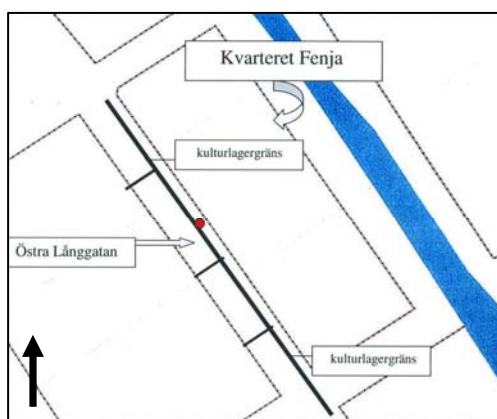
Kartor ur allmänt kartmaterial © Lantmäteriet. Ärende nr MS2006/01407.

ISSN: 1653-7408  
ISBN 13:978-91-86019-13-6

Västerås 2008

# Inledning

På grund av omgestaltning av Östra Långgatan har Stiftelsen Kulturmiljövård Mälardalen, genom Ulf Alström, i ett första skede följt schaktningarna i Östra Långgatan i samband med att fjärrvärmen i gatans östra del förnyades. Arbetet har redovisats i en tryckt rapport (Alström 2007). I det grävda fjärrvärmeschaktet påverkades kulturlager som ingår i fornlämning 148 som betecknar kulturlager för Köpings medeltida och sentida utbredning. Datering av kulturlagret i fjärrvärmeschaktet skedde genom <sup>14</sup>C. Lagret, som bland annat bestod av matjord och gödsel, kunde dateras till 1200-talet (Ängströmlaboratoriet Prov Ua-34680 och Ua-34679).



Figur 1. Fjärrvärmeschakten (svarta linjer) som undersöktes i april och maj 2007 (Alström 2007).

Förutsättningarna för ytterligare en förundersökning i form av schaktningsövervakning var därmed goda.

I samband med ytterligare arbeten i Östra Långgatan i form av trädplanteringar och anläggande av dagvattenbrunnar (information från Köpings kommun, Tekniska kontoret daterat 2007-06-12) beslutade Länsstyrelsen att ytterligare en arkeologisk förundersökning i form av schaktningsövervakning skulle genomföras i samband med dessa arbeten. Beslutet hade dnr 431-6619-07 och togs 2007-07-11. Arbetet med brunnarna och trädplanteringsgroparna planerades börja vecka 29.

# Målsättning

1994 och 1999 genomfördes arkeologiska undersökningar som genererade en del information kring Östra Långgatans norra del dvs strax söder om Stora torget. I huvudsak har moderna kulturlager framkommit vid dessa undersökningar men även sådana som kan dateras till 1600-talet. Vid 2007 års schaktningsövervakning för fjärrvärme framkom kulturlager med datering till 1200 talet. Detta kulturlager kopplades samman med oxmarknaden i Köping. Dock poängterades i rapporten att ytterligare undersökningar borde verifiera dessa teorier. Målsättningen med den andra undersökningen var därför bl.a. att insamla ytterligare information om kulturlagren i Östra Långgatan.

Det fortsatta arbetet med omdaning av Östra Långgatan genomfördes dock utan arkeologisk schaktningsövervakning. Ingen meddelade Stiftelsen Kulturmiljövård Mälardalen att arbetet börjat varför ingen dokumentation kunde göras.

# Referenser

## Kart- och arkivmaterial

Ekonomiska kartan Valskog 10G:80. Skala 1:20 000.  
Kartbolaget. Turistkarta.

## Otryckta källor

Magnus Rydh. Brev daterat 2007-06-12 Angående gatuarbeten på Östra Långgatan.  
Ångström Laboratory. Div. of Ion Physics, <sup>1</sup>□ C-lab. Uppsala.

## Litteratur

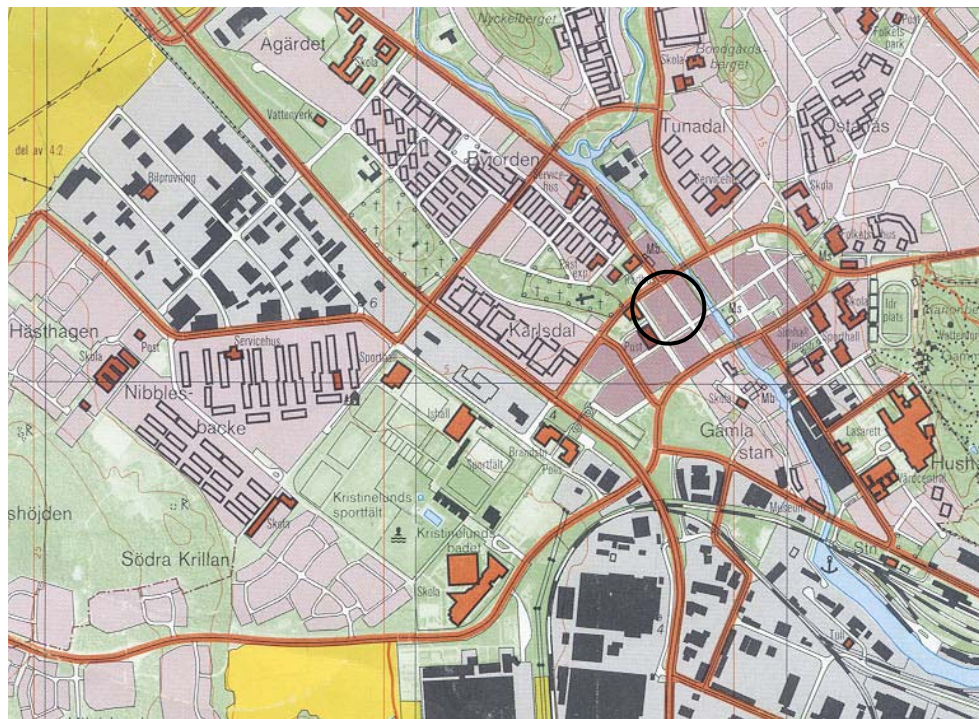
Alström, U., 2007. Fjärrvärme i Östra Långgatan, Köping. Arkeologisk förundersökning i form av schaktningsövervakning. Kulturmiljövård Mälardalen Rapport 2007:51. Västerås

## Tekniska och administrativa uppgifter

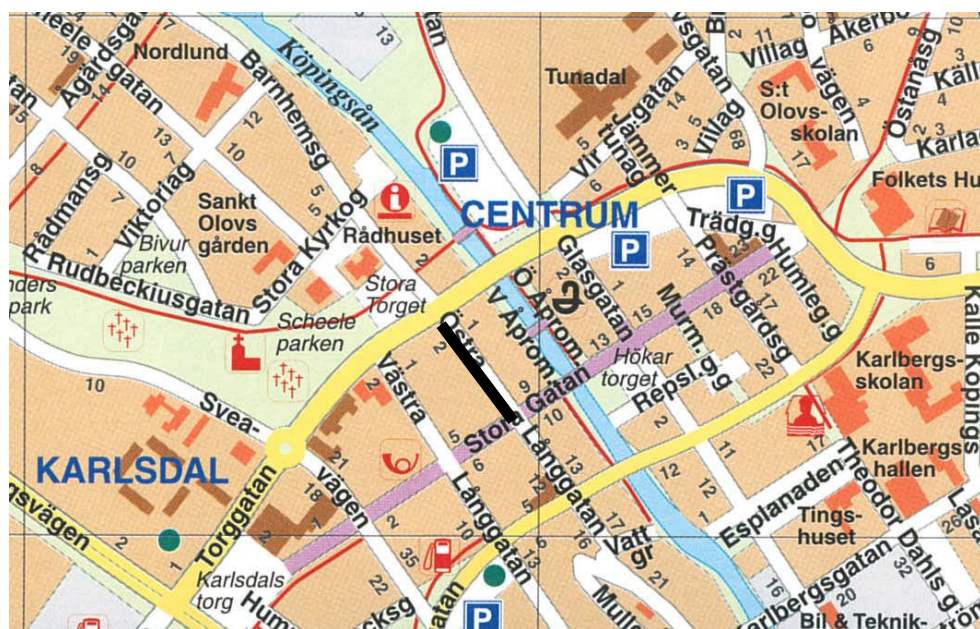
KM dnr:	07069
Länsstyrelsen dnr, beslutsdatum:	431-6619-07 2007-07-11
Undersökningsperiod:	-
Arkeologtimmar:	0 timmar
Belägenhet:	Östra Långgatan, Kv Fenja och Edda
Ekonomisk karta:	Valskog 10G:80
Koordinatsystem:	Rikets
Koordinater:	0
Dokumentationshandlingar:	Denna rapport

# Figurer

Kartor ur allmänt kartmaterial © Lantmäteriet Gävle. Ärende nr MS2006/01407.



Figur 2. Undersökningsplatsens läge markerat med en ring. Utsnitt ur ekonomiska kartan. Skala 1:20 000.



Figur 3. Undersökningsområdet markerat med svart linje.

