

En dagvattenbrunn i Köping

Arkeologisk förundersökning i form av schaktningsövervakning

Fornlämning Köping 148:1
Kvarteret Frode 1 och 2
Köpings stadsförsamling
Köpings kommun
Västmanland

Ulf Alström

Innehåll

Inledning.....	1
Målsättning och metod	1
Undersökningsresultat.....	1
Tolkning och utvärdering.....	2
Referenser	4
Kart- och arkivmaterial	4
Litteratur.....	4
Tekniska och administrativa uppgifter.....	4
Figurer	5

Utgivning och distribution:
Stiftelsen Kulturmiljövård Mälardalen
Stora gatan 41, 722 12 Västerås
Tel: 021-80 62 80
Fax: 021-14 52 20
E-post: info@kmmmd.se

© Kulturmiljövård Mälardalen 2010

Kartor ur allmänt kartmaterial © Lantmäteriet. Ärende nr MS2006/01407.

ISSN: 1653-7408
ISBN: 978-91-7453-036-0

Västerås 2010.

Inledning

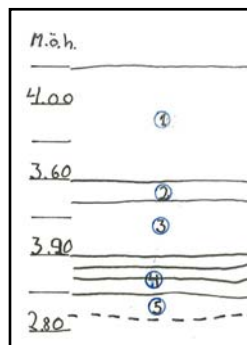
På grund av upprustning av en parkeringsplats i kvarteret Frode i Köping (figur 4) har Stiftelsen Kulturmiljövård Mälardalen, i samband med schaktningar och anläggande av en dagvattenbrunn, utfört en arkeologisk förundersökning i form av en schaktningsövervakning. Arbetet beställdes av Tekniska kontoret, Köpings kommun och utfördes efter ett beslut av Länsstyrelsen i Västmanlands län 2010-08-20 (dnr 431-3350-10).

Målsättning och metod

Målsättningen med den arkeologiska förundersökningen i form av en schaktningsövervakning var att dokumentera kulturlagren på den plats där brunnen skulle anläggas. Ambitionsnivån skulle vara rimlig i förhållande till den kunskap som skulle kunna utvinnas från ett så begränsat markgrepp. Därför var målsättningen att dokumentera på vilken nivå kulturlagren framkommer i förhållande till nuvarande markyta. En bedömning och en preliminär datering av kulturlagren skulle göras. Dokumentationen skulle genomföras med hjälp av sektionsritningar i skala 1:20.

Undersökningsresultat

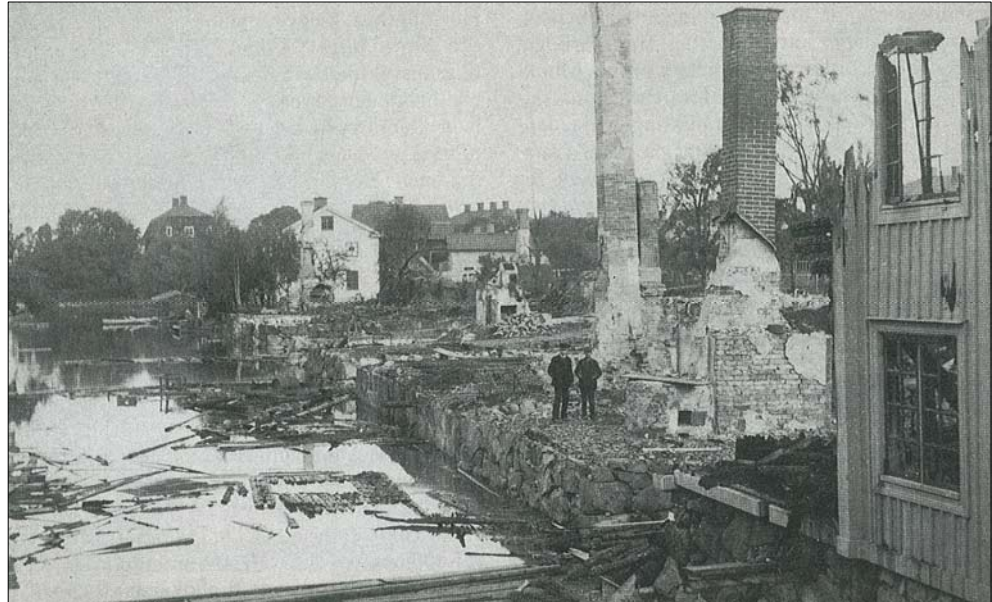
Eftersom det i området (figur 3) för den nya dagvattenbrunnen redan fanns en dagvattenledning nergrävd skulle den nya brunnen anslutas till denna ledning. Det exakta läget för dagvattenledningen var inte känt varför schaktet för brunnen blev L-format med måtten 5 x 1,3 m och 4 x 1,3 m. Schaktdjupet var 1,3 m. En profilritning upprättades från ett avsnitt av schaktväggarna som ansågs spegla den typiska lagerföljden i schaktet (figur 1).



Figur 1. 1. Sentida grus- och stenpackning, 2. Lerlager, 3. Sot och kol med rivningsmaterial bestående av bl.a tegel och vitt plant kakel, 4.Grusskiktningar med kulturjordsinblandning, 5. Ren blålera. (Profil skala 1:40.)

Schaktet innehöll inga äldre kulturlager. Den nuvarande markytan låg 4,2 m över havet. Den rena blåleran låg 3,0 m över havet. Här sipprade grundvattnet in i schaktet. Lager 3 som med stor sannolikhet är påfört har troligtvis tillkommit efter den stora branden den 4 juli 1889.

Några spår efter husgrunder påträffades inte i vad man får förmoda var en innergård vid tiden för branden (figur 2).



Figur 2. Det brandbärjande området mellan Östra Långgatan och Köpingsån. Bilden är tagen från Stora Gatan och visar fördöelsen i kvarteret Frode (bild från Björnängers 1989).

Äldre bebyggelserester påträffades inte vilket kan bero på att området i äldre tider var sankt och sluttade mot ån.

Endast fyra sentida skärvor (1800–1900 talen) av porslin och lergods påträffades. Dessa sparades inte.

Tolkning och utvärdering

I Östra Långgatan vid kvarteret Frode har två arkeologiska undersökningar genomförts tidigare. De utfördes i samband med fjärrvärmearbete och ombyggnad av gatan. Material från påträffade kulturlager i gatan insamlades för ¹⁴C analyser. Analyserna visade att kulturlagren som bildats i stadsmiljö kan dateras från 1300-talet och framåt. Området under Östra Långgatan utnyttjades även innan den medeltida stadsbebyggelsen uppfördes. Från den ursprungliga markytan under Östra Långgatan finns ett ¹⁴C resultat som pekar på ett markutnyttjande i området redan under 1000-talet eller första hälften av 1100-talet. Spåren efter det första markutnyttjandet fanns på 4,85 m ö h. (Alström 2009, 2010).

Det är därför rimligt att efter schaktningarna för dagvattenbrunnen hävda att området under tidigmedeltid sluttat från Östra Långgatan österut ner mot Köpingsån. På en sträcka av cirka 40 meter, d.v.s. från Östra Långgatan till den nu undersökta ytan vid

dagvattenbrunnen är skillnaden på den ursprungliga markytan cirka 2 m. Det är troligt att området i kvarteret Frode har fungerat som strandbete (äng) långt fram i tiden. Vattenflödet i ån har varierat mycket eftersom det på 1840 talet byggdes en dammbro som skulle reglera vattennivån (Björnånger 1989) varför utvärderingen ändå får betraktas som en spekulatión. Dock en rimlig sådan.

Referenser

Kart- och arkivmaterial

Utdrag ur digitala fastighetskartan. Skala 1:4 000.

Utdrag ur ekonomiska kartan 10G:80. Skala 1:20 000.

Litteratur.

Alström, U., 2009. Fjärrvärme i Ö. Långgatan, Köping. Kulturmiljövård Mälardalen Rapport 2009:19. Västerås.

Alström, U., 2010. Omdaning av Ö. Långgatan, Köping. Kulturmiljövård Mälardalen Rapport 2010:42. Västerås.

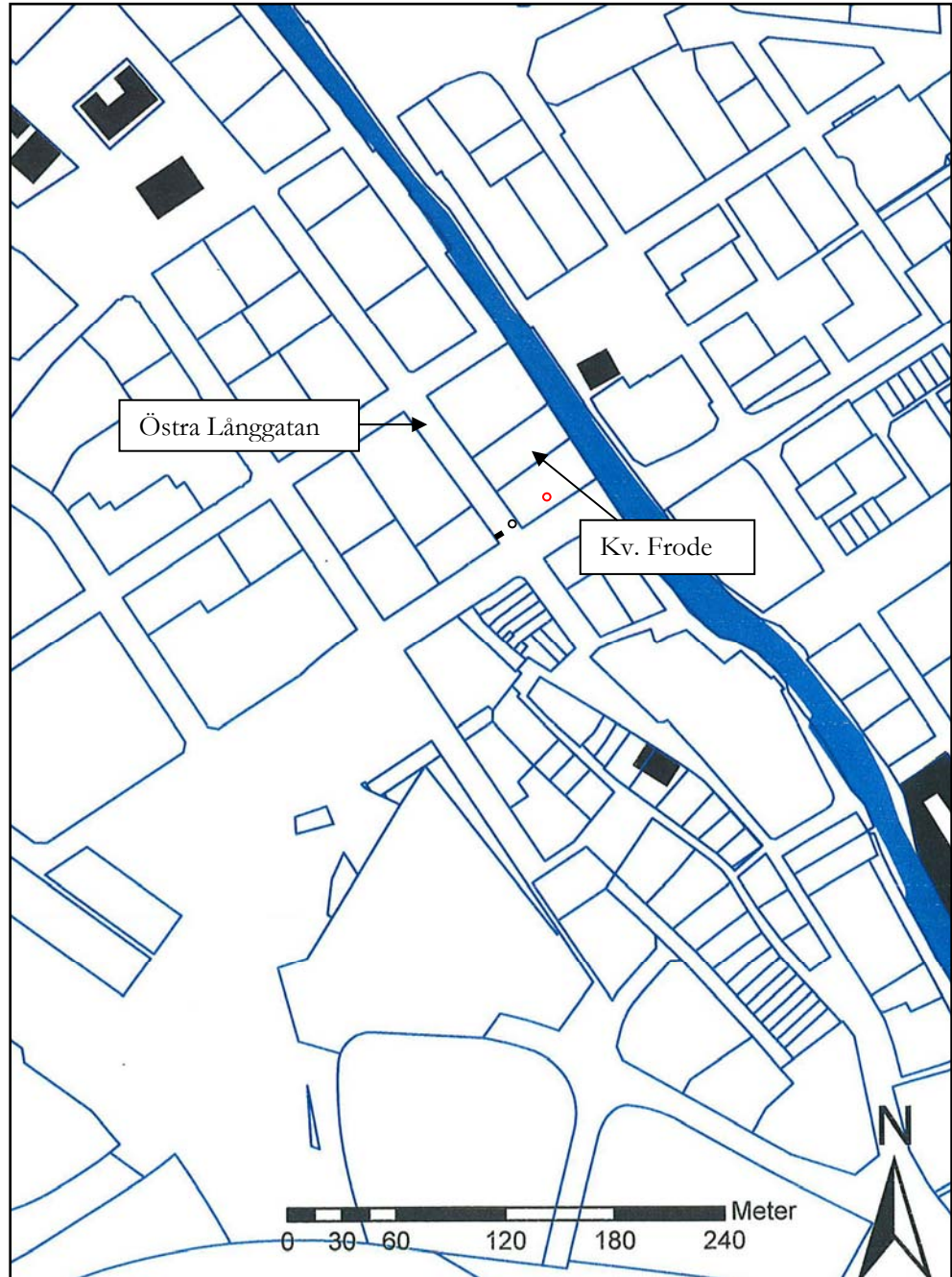
Björnånger, O., 1989. Köping. Stad från tidig medeltid och fyratusenårig kulturbygd. Köping kommun. Köping.

Tekniska och administrativa uppgifter

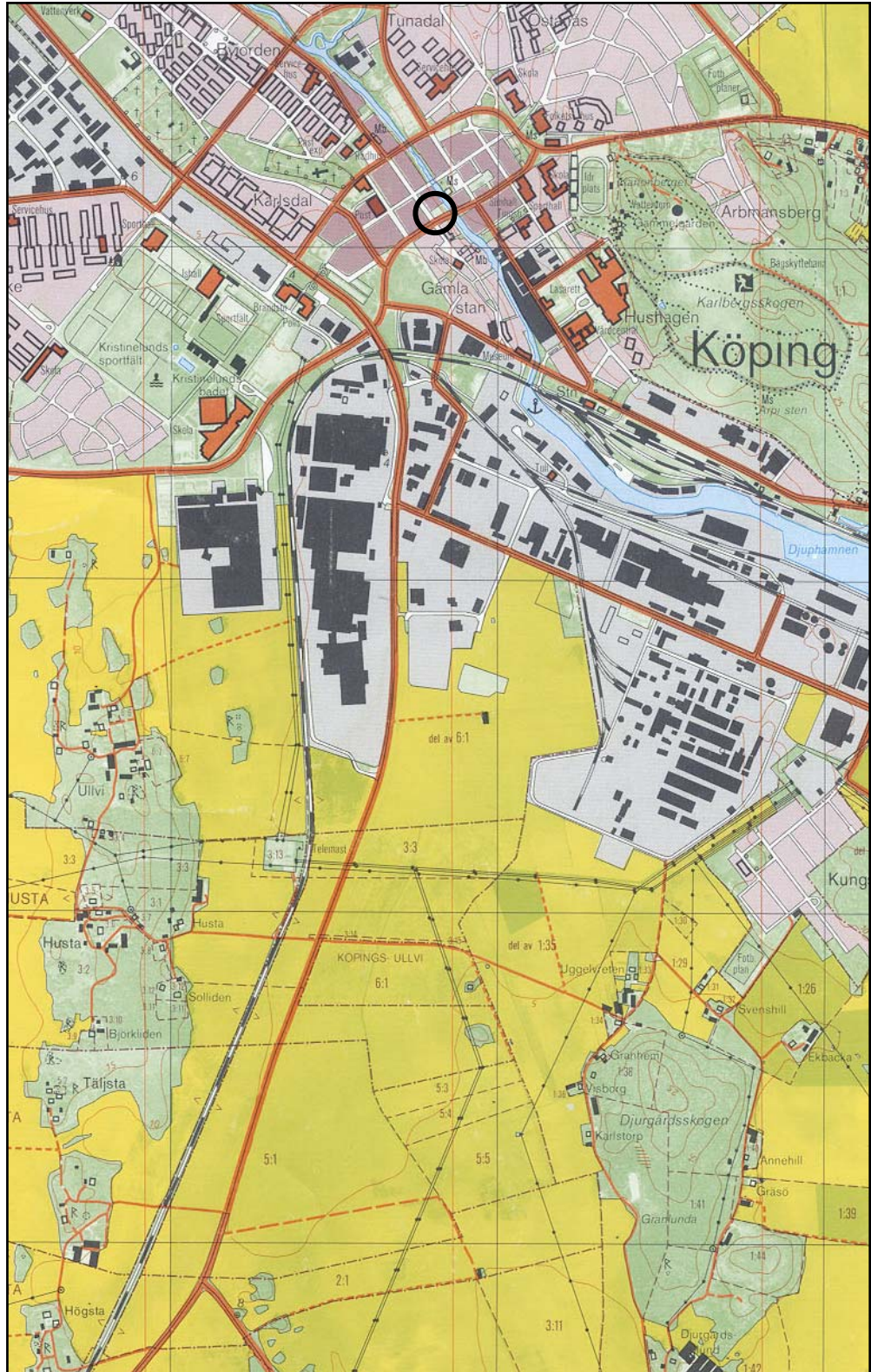
KM projekt nr	KM 10104
Länsstyrelsen dnr, beslutsdatum:	431-3350-10 2010-08-20
Undersökningsperiod:	6 och 8 september 2010
Arkeologtimmar:	5 timmar
Exploateringsyta:	10 m ²
Personal:	Ulf Alström
Belägenhet:	Frode 1,2 kvarteret Frode, Köping socken, Köping kommun, Västmanlands län, Västmanland
Ekonomisk karta:	10G:80
Koordinatsystem:	RT 90
Koordinater:	X 6699108 Y 1510818
Höjdsystem:	RH 2000
Inmättningsmetod:	Manuell
Dokumentationshandlingar:	Förvaras hos <i>Västmanlands läns museum</i>
Fynd:	Inga fynd tillvaratogs

Figurer

Kartor ur allmänt kartmaterial © Lantmäteriet Gävle. Ärende nr MS2006/01407.



Figur 3. Undersökningsplatsens läge markerat med en röd ring. Platserna för de i texten nämnda ^{14}C dateringarna är markerade med svart ring och svart rektangel. Utdrag ur digitala fastighetskartan. Skala 1:4 000.



Figur 4. Undersökningsområdet läge markerat med en rund ring. Utdrag ur ekonomiska kartan skala 1:20 000.

