

BILAGOR

Bilaga 1. Schakttabell.

Lokal 1

Schakt, nr	Topografiskt läge	Längd, m	Djup, m	Botten	Anläggning/fynd
1	Öppen sluttande gräsmark	6	0,4	Silt	-
2	Öppen sluttande gräsmark	6	0,4	Silt	Kulturlager
3	Öppen sluttande gräsmark	6	0,5	Silt	-
4	Öppen sluttande gräsmark	4	0,4	Morän	-

Lokal 2

Schakt, nr	Topografiskt läge	Längd	Djup	Botten	Anläggning/fynd
1-4	Öppen, flack platåliknande mark	6	0,3	Lera	-
5	Öppen svagt mot norr sluttande mark	6	0,3	Lera	-

Lokal 3

Schakt, nr	Topografiskt läge	Längd	Djup	Botten	Anläggning/fynd
1-3	Nedschaktad ås	2	0,1	Morängrus	-

Lokal 4

Schakt, nr	Topografiskt läge	Längd	Djup	Botten	Anläggning/fynd
1-2	Flack åker, öster om väg 56	6	0,3	Lera	-
3	Krönläge i åker, väster om väg 56	8	0,3	Lera	En härd och tre stolphål
4	Krönläge i åker, väster om väg 56	6	0,3	Lera	-
5	Krönläge i åker, väster om väg 56	5	0,3	Lera	-

Lokal 5

Schakt, nr	Topografiskt läge	Längd	Djup	Botten	Anläggning/fynd
1-4	Flack åker	8	0,3	Lera	-
5	Flack åker	7	0,3	Lera	-
6	Flack åker	8	0,3	Lera	-
7	Flack åker	7	0,3	Lera	-
8-9	Flack åker	6	0,3	Lera	-
10	Flack åker	6	0,3	Lera med moräninblandning	-

Lokal 6

Schakt, nr	Topografiskt läge	Längd	Djup	Botten	Anläggning/fynd
1-14	Flack åker	6-8	0,3	Lera	-

Lokal 7

Schakt, nr	Topografiskt läge	Längd	Djup	Botten	Anläggning/fynd
1	Flack åker	8	0,3	Lera	En hård
2-3	Flack åker	8	0,3	Lera	-
4-8	Flack åker	6	0,3	Lera	-
9	Flack åker	8	0,3	Lera	-

Lokal 9

Schakt, nr	Topografiskt läge	Längd	Djup	Botten	Anläggning/fynd
1-9	Flack åker	6	0,4	Silt	-
10	Flack åker	6	0,4	Silt, stenigt	-
11	Flack åker	6	0,4	Silt, stenigt	-

Lokal 11

Schakt, nr	Topografiskt läge	Längd	Djup	Botten	Anläggning/fynd
1	Flack skogsmark	6	0,3	Sand med inslag av block	-
2	Flack skogsmark	5	0,2	Grusig sand	-
3	Flack skogsmark	8	0,25	Grusig sand	-

Lokal 12

Schakt, nr	Topografiskt läge	Längd	Djup	Botten	Anläggning/fynd
1	Flack skogsmark	10	0,3	Fin sand, småblock i söder	-
2	Flack skogsmark	7	0,25	Fin sand	-
3	Flack skogsmark	7	0,25	Fin sand	-
4	Flack skogsmark	8	0,2	Fin sand	-
5	Flack skogsmark	15	0,3	Fin sand	Fem mörkfärgningar, fyra avförda
6	Flack skogsmark	7	0,3	Fin sand	-
7	Flack skogsmark	10	0,2-0,8	Fin sand-grusigt. Påförda massor i norr.	-
8	Flack skogsmark	15	0,2-0,45	Fin sand	-

Lokal 13

Schakt, nr	Topografiskt läge	Längd	Djup	Botten	Anläggning/fynd
1	Flack skogsmark (avverkad)	15	0,2	Fin sand, spridda stenar	-
2	Flack skogsmark (avverkad)	12	0,2	Sand	-
3	Flack skogsmark (avverkad)	12	0,2	Fin sand i söder, silt i norr	-
4	Flack skogsmark (avverkad)	15	0,2	Fin sand	-
5	Flack skogsmark (avverkad)	19	0,2	Silt	-
6	Flack skogsmark (avverkad)	13	0,2	Fin sand i öster, sand i väster	-
7	Flack skogsmark (avverkad)	9	0,25	Siltig sand	-
8	Flack skogsmark (avverkad)	9	0,3	Silt	-
9	Flack skogsmark (avverkad)	10	0,3	Silt	-

Lokal 14

Schakt, nr	Topografiskt läge	Längd	Djup	Botten	Anläggning/fynd
1	Flack skogsmark (avverkad)	9	0,45	Grusigt i norr fin sand i söder	-
2	Flack skogsmark (avverkad)	10	0,45–0,6	Sand	-
3	Flack skogsmark (avverkad)	10	0,35	Sand, i söder störning med tegel	-
4	Flack skogsmark (avverkad)	12	0,2	Fin sand	-
5	Flack skogsmark (avverkad)	10	0,2	Fin sand	-
6	Flack skogsmark (avverkad)	7	0,5	Fin sand	-
7	Flack skogsmark (avverkad)	7	0,2	Fin sand	-
8	Flack skogsmark (avverkad)	10	0,2	Sand–fin sand	-
9	Flack skogsmark (avverkad)	20	0,2	Fin sand	-
10	Flack skogsmark (avverkad)	7	0,2	Fin sand	-
11	Flack skogsmark (avverkad)	6	0,2–0,35	Fin sand	-

Lokal 18

Schakt, nr	Topografiskt läge	Längd	Djup	Botten	Anläggning/fynd
1	Flack skogsmark	30	0,15–0,2	Sand med spridda stenblock	-
2	Platå i skogsmark	5	0,2–0,3	Sand	Stensamling
3	Platå i skogsmark	7	0,15–0,2	Sand	-
4	Platå i skogsmark	4	0,2	Grusig sand	-
5	Platå i skogsmark	9	0,2	Sand	Fynd av förhistorisk keramik

Lokal 22

Schakt, nr	Topografiskt läge	Längd	Djup	Botten	Anläggning/fynd
1	Höglänt skogsmark	9	0,2	Sand	-
2	Höglänt skogsmark	8	0,2	Sand	En härd
3	Höglänt skogsmark	6	0,2	Fin sand och småblock	-
4	Höglänt skogsmark	8	0,2	Fin sand och småblock	-
5	Höglänt skogsmark	7	0,15	Silt och små block	-
6	Höglänt skogsmark	22	0,25	Sand	-
7	Höglänt skogsmark	7	0,25	Fin sand	-
8	Höglänt skogsmark	14	0,2	Sand	Ett stolphål

Lokal 23

Schakt, nr	Topografiskt läge	Längd	Djup	Botten	Anläggning/fynd
1-3	Höglänt öppen gräsmark	15	0,3	Fin sand	-
4	Höglänt öppen gräsmark	30	0,3	Fin sand	-
5	Åker	25	0,3	Lera	-
6	Åker	10	0,3	Silt	-
7	Åker	25	0,3	Silt	-
8	Åker	15	0,3	Silt	Två avförda mörkfärgningar
9	Åker	17	0,3	Omväxlande lera och fin sand	-
10	Åker	20	0,3	Lera	-

Lokal 24

Schakt, nr	Topografiskt läge	Längd	Djup	Botten	Anläggning/fynd
1	Flack skogsmark	10	0,3	Silt	-
2	Flack skogsmark	6	0,3	Silt	En härd
3	Flack skogsmark	6	0,3	Silt	-
4	Flack skogsmark	10	0,3	Silt	-
5-6	Gräsbevuxen flack mark	6	0,3	Lera	-
7	Åker	12	0,3	Lera	-
8	Flack och öppen vägnära mark	25	0,5	Lera	Under påförda massor: Recent lager och stensamling (eventuellt del av en husgrund)
9	Flack och öppen vägnära mark	20	0,4	Lera	Recent stolphål
10-12	Höglänt åker	12	0,4	Lera	-
13	Höglänt åker	20			Sotfläck

Lokal 26

Schakt, nr	Topografiskt läge	Längd	Djup	Botten	Anläggning/fynd
1	Tomtmark	15	0,3	Blockrik morän	-
2	Tomtmark	8	0,3	Blockrik morän	-
3	Tomtmark	15	0,3	Lera	Två rännor
4	Tomtmark	12	0,7	Silt under påfört grus	Två recenta gropar och ett recent stolphål
5	Tomtmark	6	0,4	Siltblandad morän	-

Lokal 28

Schakt, nr	Topografiskt läge	Längd	Djup	Botten	Anläggning/fynd
1	Höglänt åker	6	0,3	Lera	-
2	Höglänt åker	8	0,4	Lera	En härd
3	Höglänt åker	10	0,3	Lera	-
4	Höglänt åker	6	0,3	Lera	-
5	Höglänt åker	8	0,3	Lera	-
6-9	Plata i åker	8	0,4	Lera	-

Lokal 29

Schakt, nr	Topografiskt läge	Längd	Djup	Botten	Anläggning/fynd
1-6	Förhöjning i åkermark	6	0,4	Lera	-
7-9	Svag förhöjning i åker	6	0,2-0,4	Lera, blött	-

Lokal 31

Schakt, nr	Topografiskt läge	Längd	Djup	Botten	Anläggning/fynd
1	Höglänt hagmark	20	0,5	Lera	-
2	Höglänt hagmark	20	0,5	Lera	En härd
3	Höglänt hagmark	15	0,5	Lera	-
4-9	Höglänt slyig mark	6	0,4	Lera	-
10	Höglänt hagmark	10	0,4	Lera	-
11-13	Höglänt hagmark	6	0,4	Lera	-
14-15	Höjd i hagmark	6	0,3	Lera	-
16-19	Höglänt åkermark	15	0,4	Lera, delvis omrörda bottnar	-
20	Höglänt åker	20	0,4	Lera	Ett stolphål?
21-24	Höglänt åker	15	0,4	Odlingslager över lera	-
25-26	Mot norr sluttande åker	12	0,4	Lera	-

Lokal 32

Schakt, nr	Topografiskt läge	Längd	Djup	Botten	Anläggning/fynd
1-2	Flack åker	8	0,3-0,4	Lera	-
3-4	Höglänt åker	8	0,3	Moränblandad lera, berg i dagen	-
5	Höglänt åker	8	0,3	Moränblandad lera, berg i dagen	Ett stolphål?

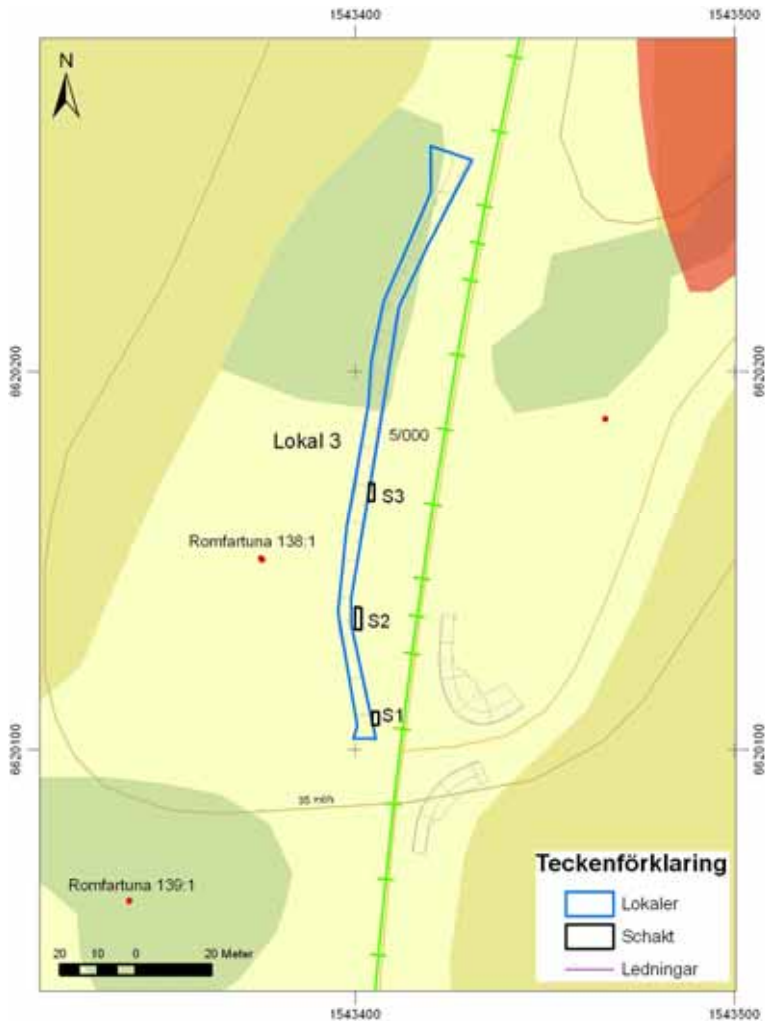
Bilaga 2. Anläggningstabell

Lokal	Anläggning nr	Typ	Storlek	Djup, m	Anmärkning
1	1	Kulturlager	6x1,5	-	Fynd av förhistorisk keramik
4	2	Härd	1,0x0,5	-	-
4	3	Stolphål	0,2	-	Stenskoning
4	4	Stolphål	0,2	-	Stenskoning
4	5	Stolphål?	0,8	-	En sten i ytan
7	6	Härd	0,6	-	Enstaka skärvstenar i ytan
12	7	Härd	0,5x0,4	0,06	Sotsvart fyllning
22	8	Härd	1,8x1,5		Tätt med skärvsten, gråbrun fyllning mellan stenarna
22	9	Stolphål	0,3	0,3	Stenskott
24	10	Härd	0,4	-	Skärvstensbemängd yta
24	11	Stolphål	0,3	-	Recent
26	12	Ränna	1,0x0,2	-	Rödbränd, recent
26	13	Ränna	1,0x0,35	-	Gråbrun, recent
26	14	Stolphål	0,3	-	Recent
26	15	Grop	1,0	-	Recent
26	16	Grop	1,0	-	Recent
28	17	Härd	0,6	-	Svart fyllning, enstaka skärvstenar
31	18	Härd	0,4	-	Botten
31	19	Stolphål?	0,3	-	Rödbränd yta
32	20	Stolphål?	0,3	-	Rödbränd yta

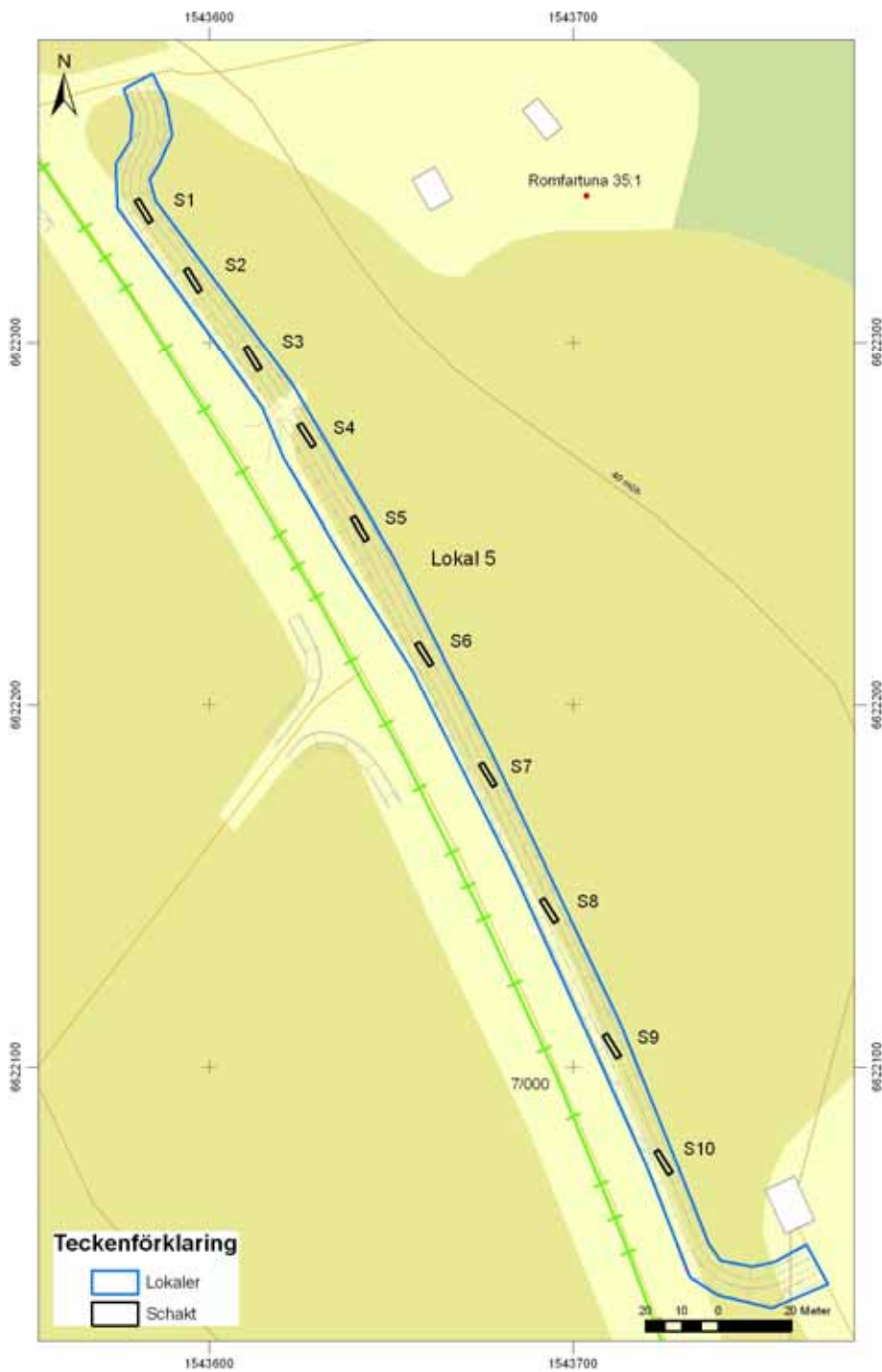
Bilaga 3. Fyndtabell

Lokal	Fynd nr	Typ	Antal	Vikt, g
1	1	Keramik	1	8
18	2	Keramik	3	1
18	3	Keramik	12	3

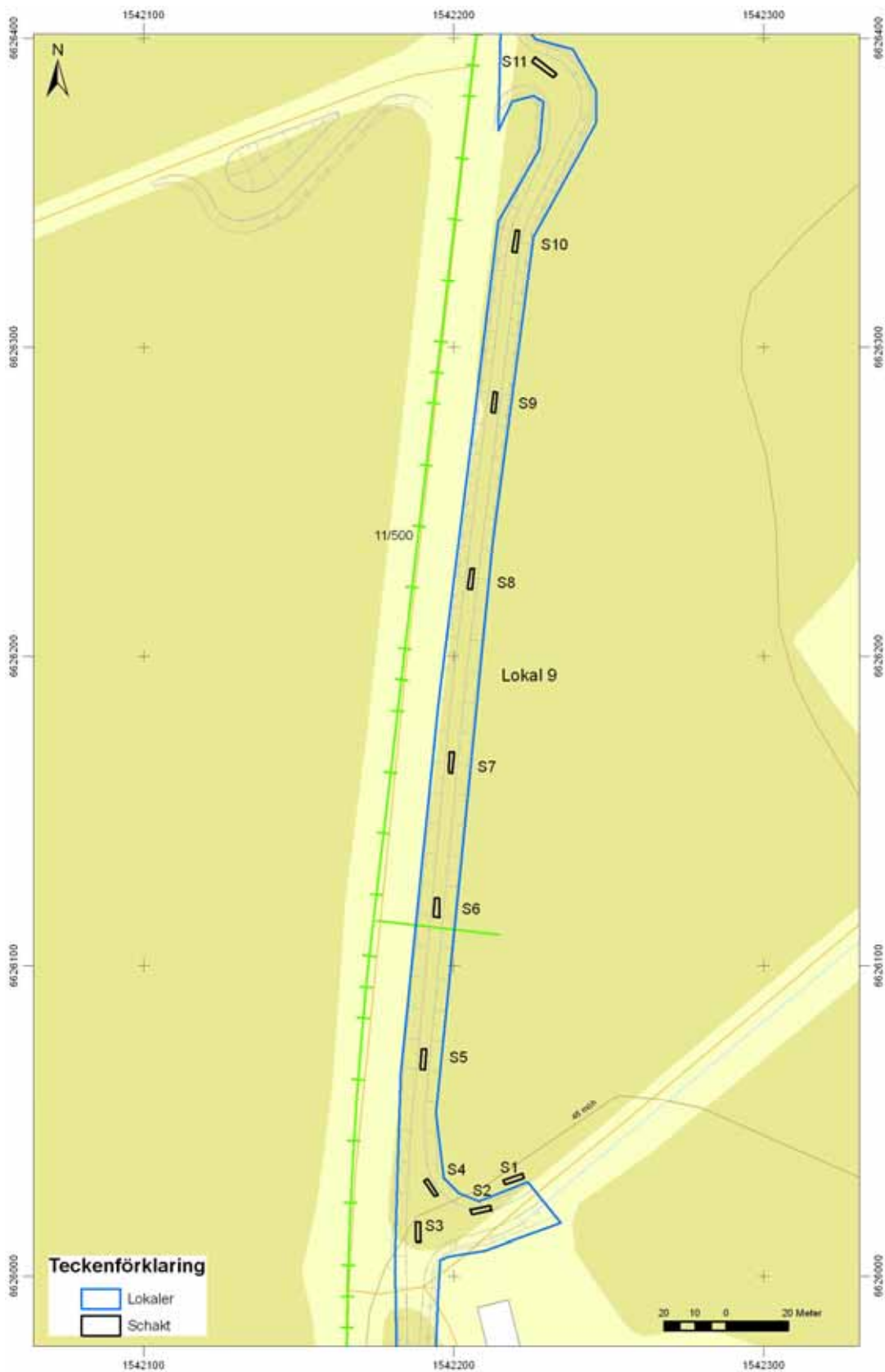
Bilaga 4. Schaktplaner



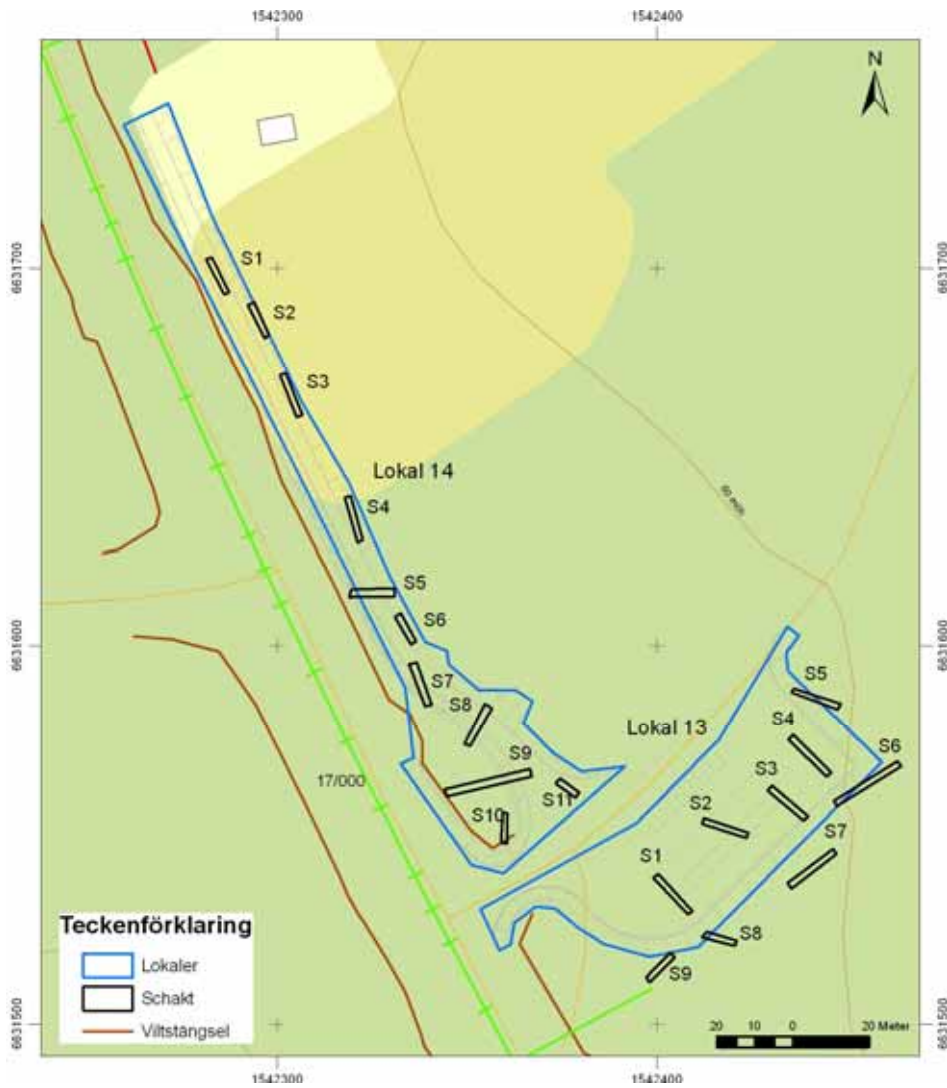
Schaktplan lokal 3. Utsnitt ur digitala Fastighetskartan. Skala 1:2 000.



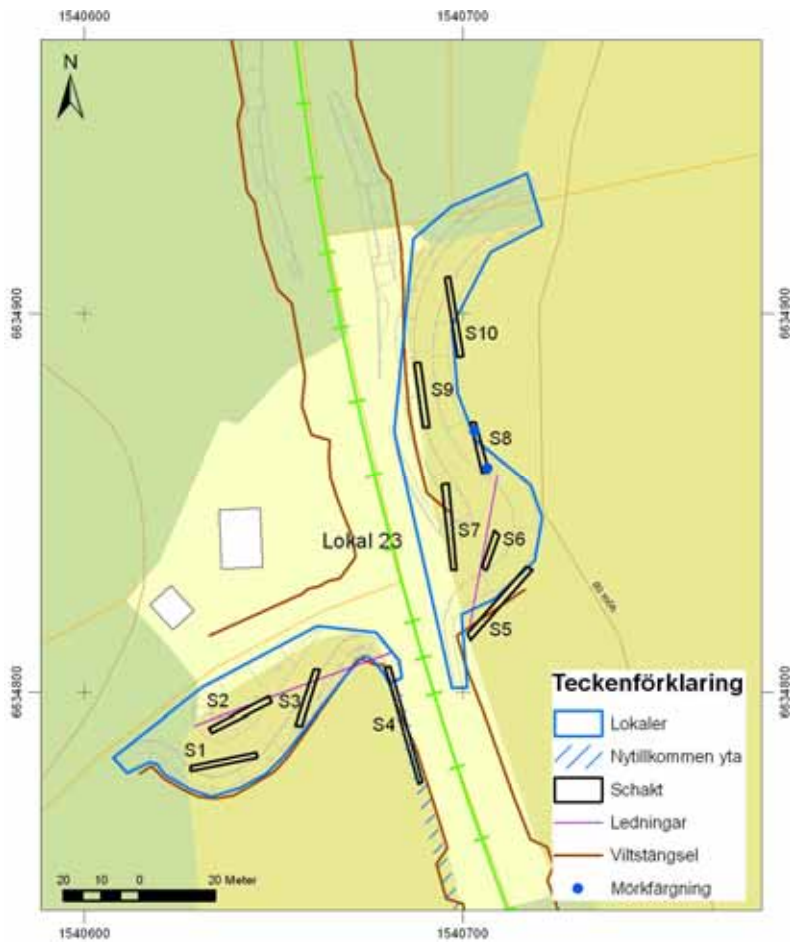
Schaktplan lokal 5. Utsnitt ur digitala Fastighetskartan. Skala 1:2 000.



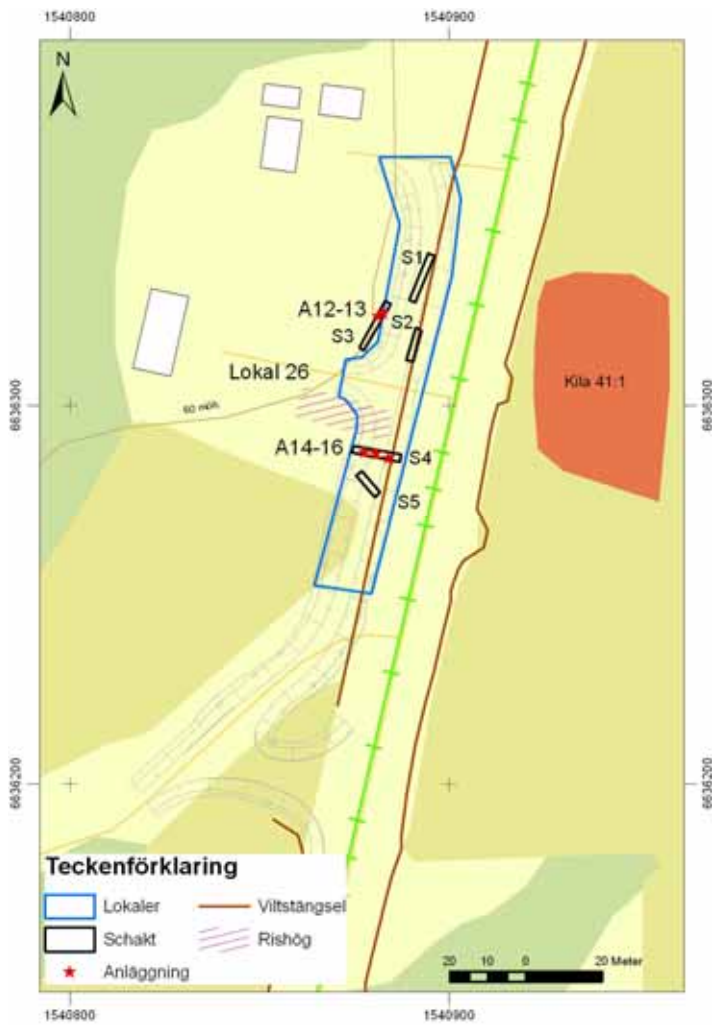
Schaktplan lokal 9. Utsnitt ur digitala Fastighetskartan. Skala 1:2 000.



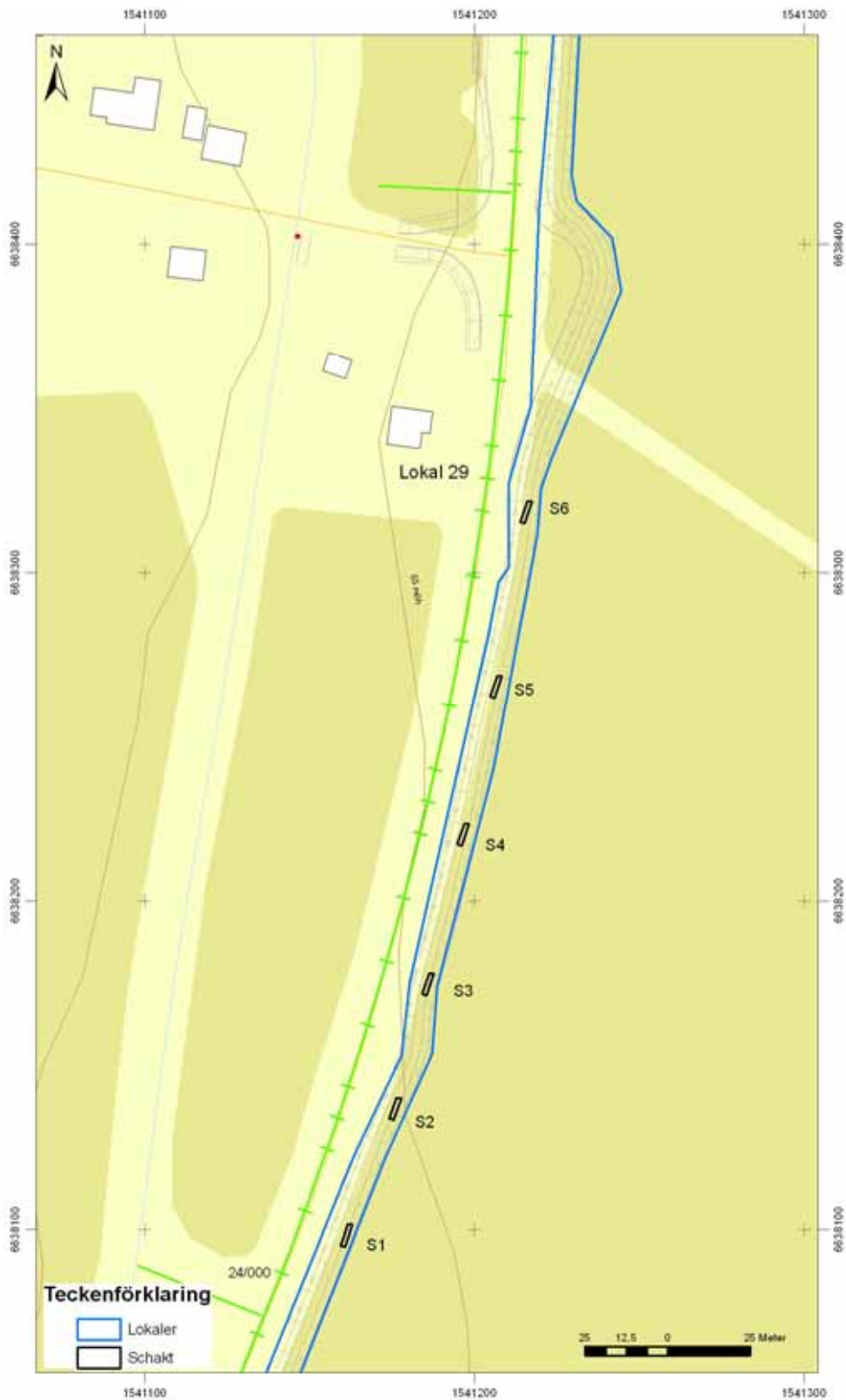
Schaktplan lokal 13 och 14. Utsnitt ur digitala Fastighetskartan. Skala 1:2 000.



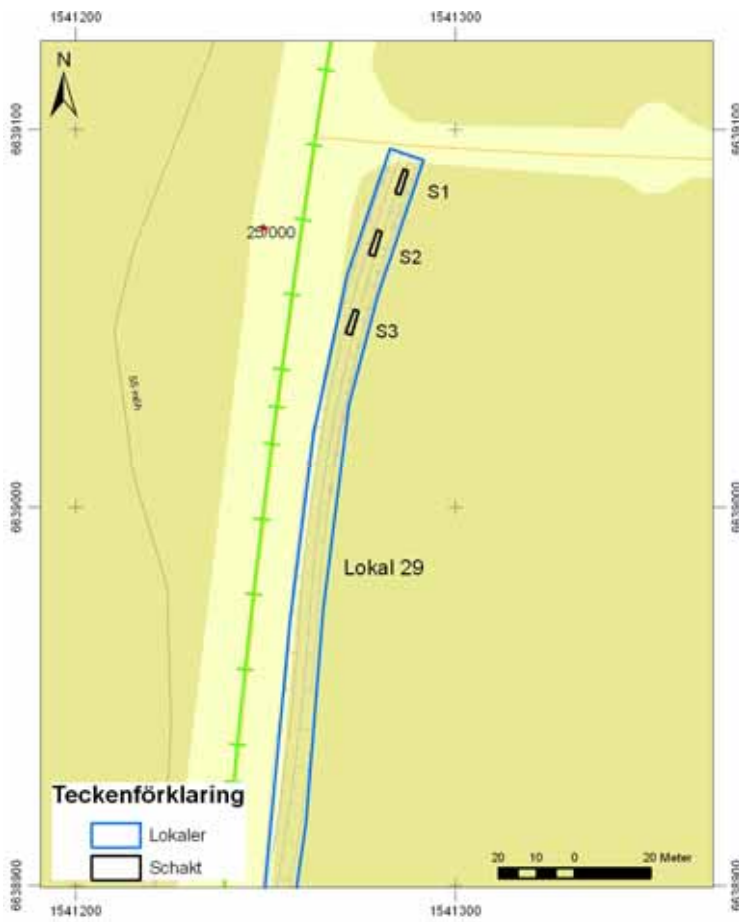
Schaktplan lokal 23. Utsnitt ur digitala Fastighetskartan. Skala 1:2 000.



Schaktplan lokal 26. Utsnitt ur digitala Fastighetskartan. Skala 1:2 000.

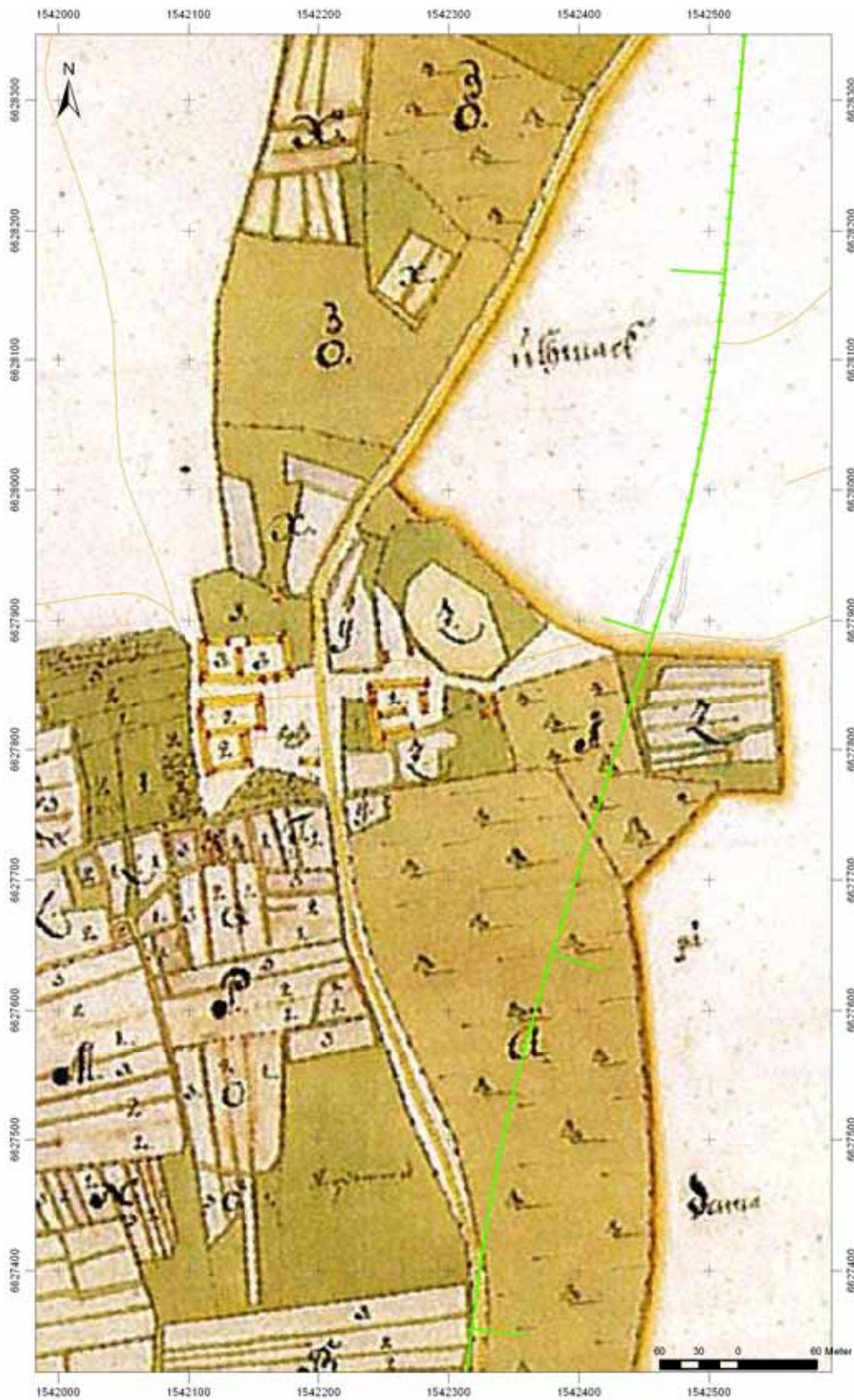


Schaktplan lokal 29 södra delen. Utsnitt ur digitala Fastighetskartan. Skala 1:2 000.

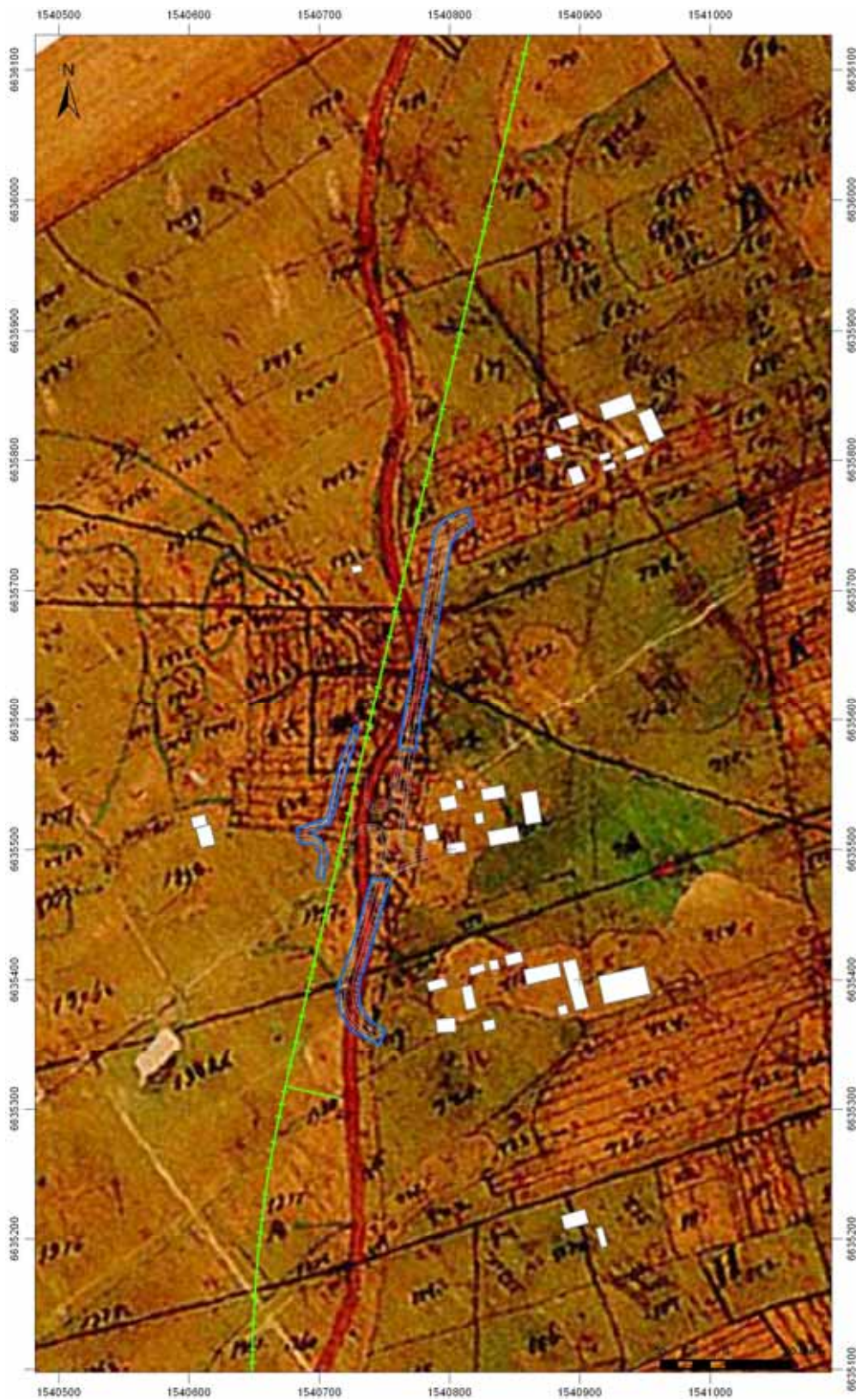


Schaktplan lokal 29, norra änden. Utsnitt ur digitala Fastighetskartan. Skala 1:2 000.

Bilaga 5. Rektifierade kartor



Utsnitt ur en avmätning av Hallsta by från 1725. Väglinjen är markerad med en grön linje och Lokal 10 med grå linjer. Skala 1:5 000.



Utsnitt ur laga skifteskartan över Lånsta by från 1859. Väglinjen är markerad med en grön linje och Lokal 24 med blå linjer. Skala 1:5 000.